

INSTRUKCJA PRAWIDŁOWEGO PAKOWANIA OPON W DPD POLSKA

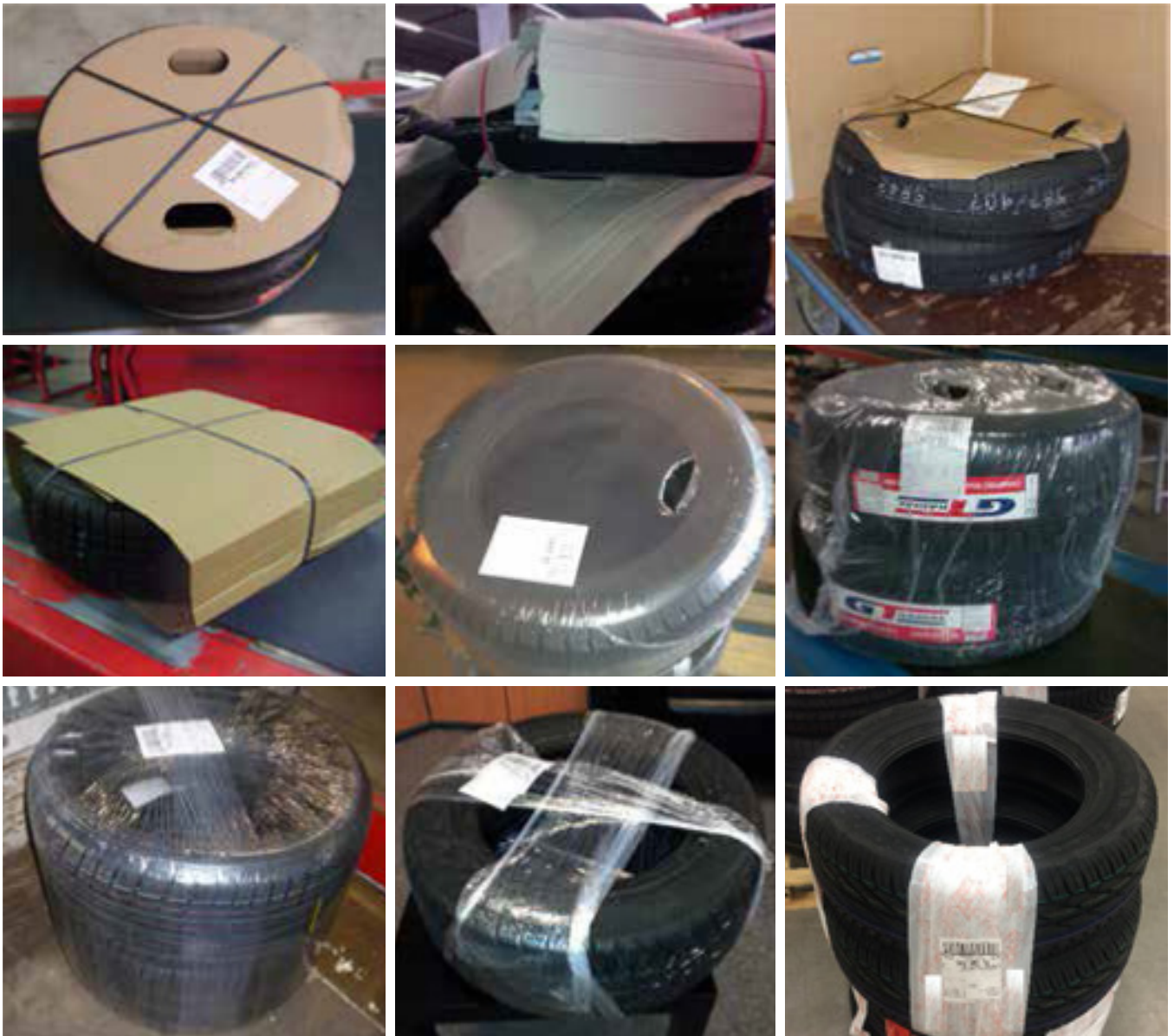
Dobrze zapakowana opona:

- › Pakowana pojedynczo;
- › Owinięta owijką (taśmą), etykieta adresowa naklejona zgodnie z poniższym zdjęciem;
- › Kod kreskowy na rancie opony (jak na zdjęciu poniżej);
- › Etykieta adresowa nie zakryta taśmą;
- › Etykieta naklejona w taki sposób, aby nie powstały jej zagniecenia czy pofalowania, zwłaszcza w obszarze kodu kreskowego;



INSTRUKCJA PRAWIDŁOWEGO PAKOWANIA OPON W DPD POLSKA

 **Źle zapakowana opona:**



Wysłanie opon niepoprawnie zapakowanych może skutkować zawróceniem paczek do Nadawcy i obciążeniem za przesyłkę pierwotną oraz jej zwrot.